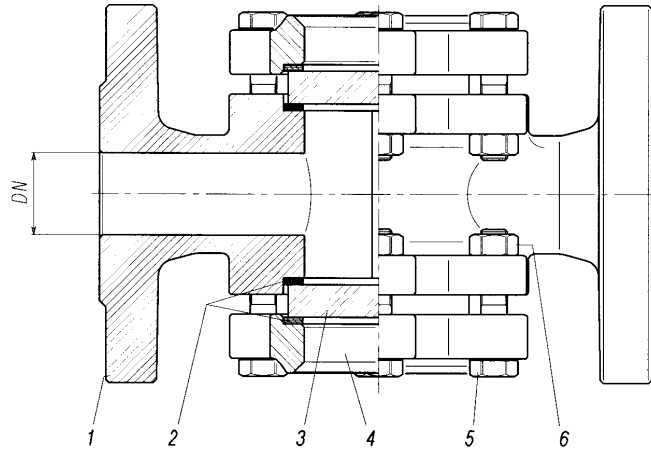
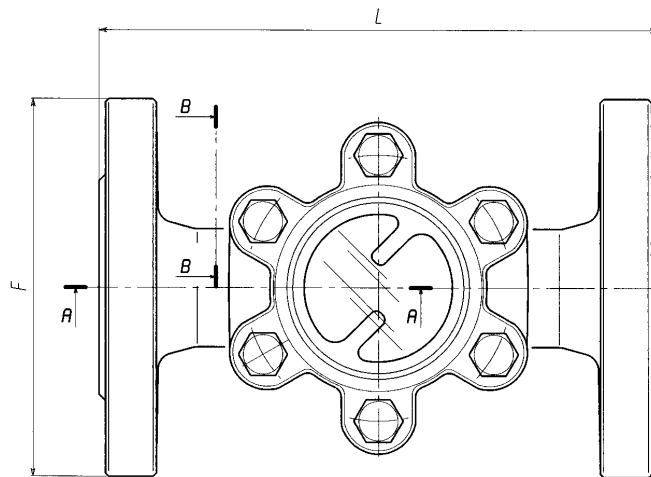
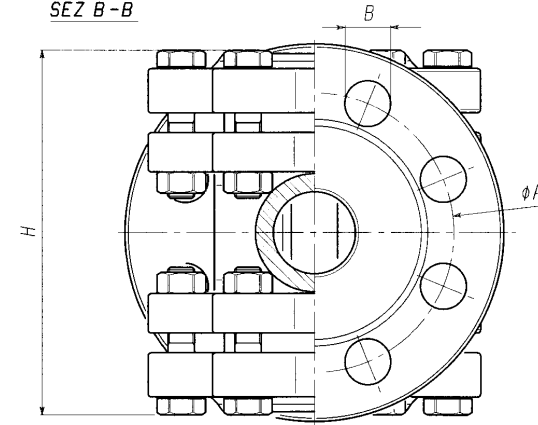


PROPRIETÀ RISERVATA: a termini di legge è vietata riprodurre o comunicare a terzi il contenuto del presente disegno - Disegno CAD: NON MODIFICABILE A MANO

SEZ A-A



SEZ B-B



N° FORI	4	4	4	4	4	4	4	8	8	8	8	12	12
B	14	14	14	18	18	18	18	18	18	18	22	22	25
ΦA	65	75	85	100	110	125	145	160	180	210	240	295	355
H	105	106	110	132	140	150	190	210	245	315	340	415	450
F	95	105	115	140	150	165	185	200	220	250	285	340	405
L	135	150	160	180	200	230	290	310	350	400	480	600	730
DN	15	20	25	32	40	50	65	80	100	125	150	200	250

6	DADO	8 ^x	ACCIAIO
5	BULLONE	8 ^x	ACCIAIO
4	GHIERA FLANGIATA	2	ACCIAIO AL CARBONIO
3	CRISTALLO	2	VETRO TEMPERATO / BOROSICATO
2	GUARNIZIONE	2	FASIT 400 / P.T.F.E. / GRAPHITE
1	CORPO VALVOLA	1	ACCIAIO AL CARBONIO
POS	DENOMINAZIONE	NP	MATERIALE

 P. R. A. C. CHINI RUBINETTERIE S.R.L. BORDOSESIA - VC	DATA	16-09-2002	DIS	SB	DATA	APPROV	SCALA
	TRATTAMENTO			TOLLERANZE GENERALI			
FORMATO ORIGINALE	UNI A3		DENOMINAZIONE		INDICATORE DI PASSAGGIO IN ACCIAIO CON ALLETTE Fisse A DOPIO CRISTALLO - PN16		
DATA	N° MOD	RIFERIMENTI	COD GREZZO	CODICE			
				164B-C00			

* DN 65-80-100-125 = n° 12
 DN 150-200 = n° 16
 DN 250 = n° 20