

# SCAMBIATORI DI CALORE MONOTUBO - SERIE ASMO

## MONOTUBE HEAT EXCHANGERS - MODEL ASMO

Lo scambiatore di calore monotubo è realizzato da due tubi concentrici solitamente corrugati o bugnati.

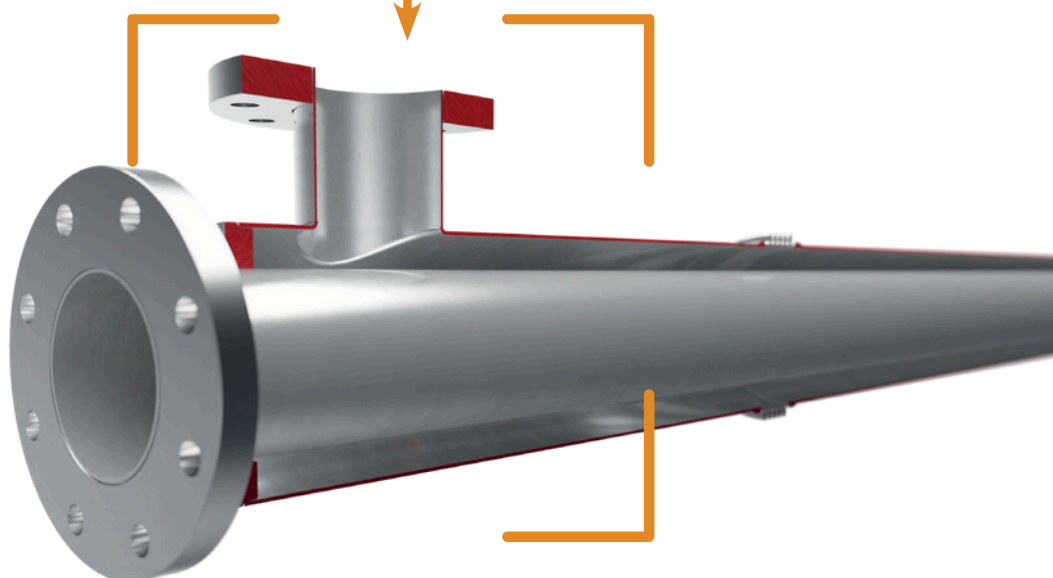
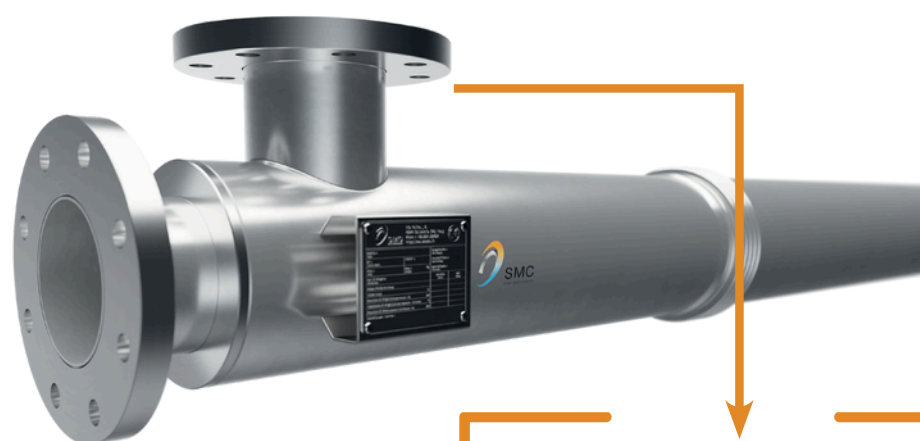
I prodotti da trattare scorrono attraverso il tubo centrale mentre il fluido riscaldante o raffreddante circola nel mantello esterno. L'esecuzione di questi scambiatori è interamente saldata.

Le applicazioni di successo di questi scambiatori sono per recuperi termici su condense, prodotti ad alta viscosità e prodotti con pezzi per evitare di rovinare il prodotto.

*The monotube heat exchanger is made of two concentric tubes usually corrugated or embossed.*

*The products to be treated flow through the central tube while the heating or cooling fluid circulates in the external shell. These exchangers are fully welded.*

*The successful applications of these exchangers are for heat recovery on condensates, high viscosity products and products with pieces to avoid ruining the product.*



**ASMO MODEL**  
MONOTUBO  
MONOTUBE

  
**SMC**  
heat exchangers  
SUPPORTO E DISTRIBUZIONE