

# SCAMBIATORI DI CALORE MULTIPASSO FOOD & BEVERAGE - SERIE

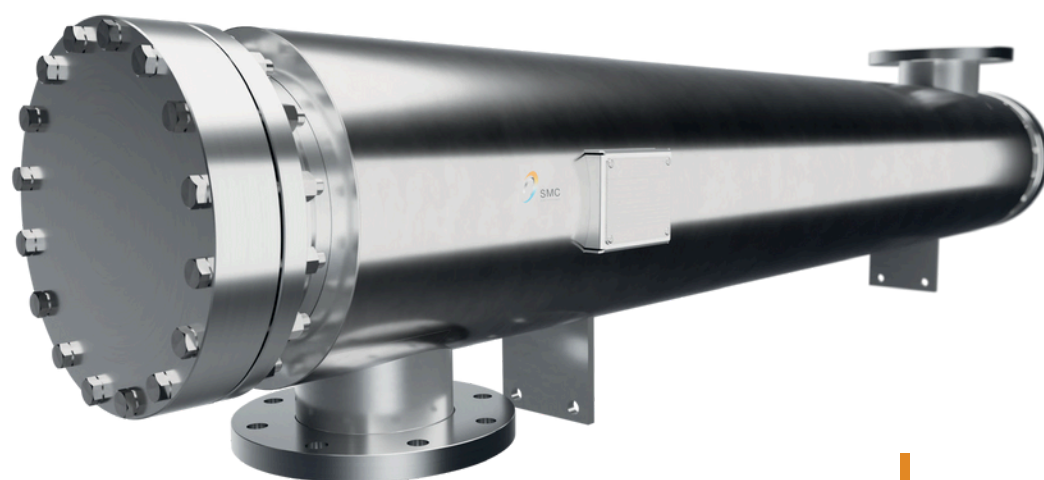
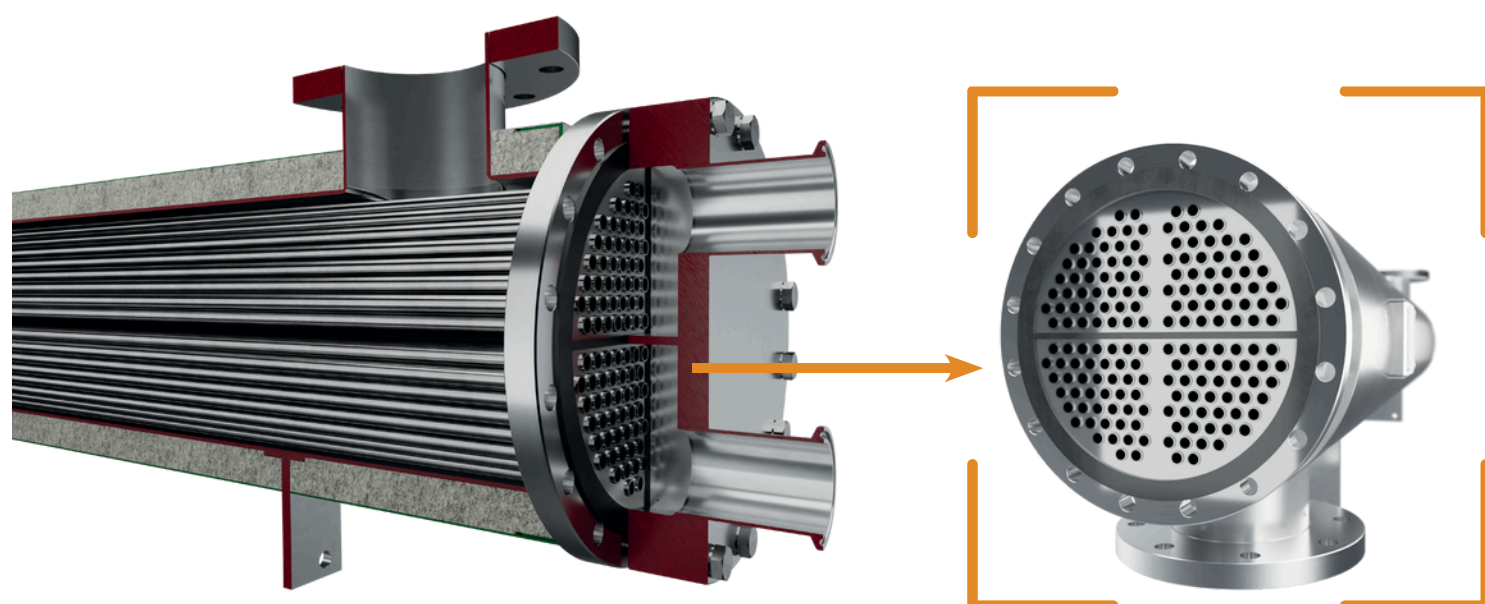
## ASMP *MULTI-PASS TUBE EXCHANGER - ASMP MODEL*

Lo scambiatore a tubo multipasso serie ASMP viene utilizzato in applicazioni food and beverage quando la portata del fluido da trattare è molto bassa e i delta di temperatura richiesti a volte importanti permettono di utilizzare un singolo scambiatore invece di più scambiatori in serie.

Il fluido attraversa più volte internamente lo scambiatore passando da una parte all'altra del modulo di scambio così facendo otteniamo una buona velocità di scambio e un K ottimale per il raggiungimento dell'obiettivo con un solo scambiatore installato. Applicazioni su creme, formaggi, panna e prodotti con pezzi sono le più comuni.

*The ASMP series multi-pass tube exchanger is used in food and beverage applications when the flow rate of the fluid to be treated is very low and the temperature deltas required, sometimes important, allow the use of a single exchanger instead of multiple exchangers in series.*

*The fluid passes through the exchanger several times internally, passing from one part of the exchange module to the other, thus obtaining a good exchange speed and an optimal K to achieve the objective with only one exchanger installed. Applications on creams, cheeses, cream and products with pieces are the most common.*



**ASMP MODEL**  
MULTIPASSO  
MULTIPASS